

CORQUES LIQUID LINO

100%
PVC-frei!

Corques Liquid Lino besteht aus Leinöl, Kork, Biopolymer aus nachwachsenden Rohstoffen und natürlichen Pigmenten. Er kann als nahtloser Bodenbelag aufgetragen werden und eignet sich auch für stark beanspruchte Böden.



KEINE FUGEN

Corques Liquid Lino wird zu 100% fugenlos verlegt, das bedeutet, es entstehen auch keine Schweißnähte. Ein optischer und hygienischer Vorteil, den vor allem Krankenhäuser zu schätzen wissen.



UMWELTSCHONEND

Bei Liquid Lino entsteht keinerlei Verschnitt. Zudem wird der Boden komplett ohne Kleber verlegt. Das schont nicht nur die Umwelt, sondern spart auch wertvolle Ressourcen.



KEINE WEICHMACHER

Corques Liquid Lino ist von Natur aus dauerhaft elastisch und enthält keine Weichmacher. Von Möbeln verursachte Abdrücke verschwinden auch nach Jahren innerhalb weniger Minuten.

Bei Fragen rufen Sie uns gerne an
Telefon +49 7195 90662-0 | www.flooringgroup.de

EINSATZGEBIET

Büroräume, Privatwohnungen, Kindergärten, Schulen, Arztpraxen, Krankenhäuser, Ausstellungen, Museen – **überall dort, wo früher herkömmliches Linoleum, Vinyl oder PVC mit gesundheitsschädlichen Weichmachern eingesetzt wurde.**

TECHNISCHE EIGENSCHAFTEN

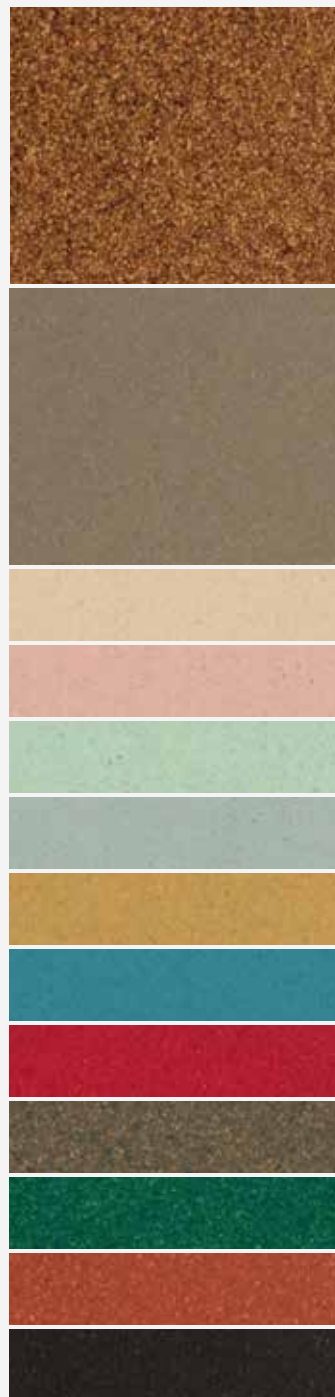
BELASTBARKEIT	
Einsatzbereich Wohnen	Klasse 23
Einsatzbereich Objekt	Klasse 34
Einsatzbereich Industrie	Klasse 42
FARBECHTHEIT	6 Blauscala, EN-ISO-105-B2:2014
TRITTSICHERHEIT	
Rutschhemmung	DS: 0,45 (>0,3), EN 13893:2002
Rutschsicherheit	SRT Pendeltest: feucht: zwischen 55–70, trocken: >25, BS7976-2+A1:2013
Rutschklasse	R9 / R10 nach DIN 51130 (BGR 181)
WÄRMELEITFÄHIGKEIT	0,027 m ² x K/W
BRANDVERHALTEN	Bfl-51, EN 13501-1:2017+A1:2009
EINDRUCKVERHALTEN	0,04 mm, DIN EN ISO 24343-1:2012
HÄRTE SHORE D	ca. 45
STUHLROLLENBESTÄNDIGKEIT	geeignet, EN 425:2002
FUSSBODENHEIZUNG	geeignet
SCHALLSCHUTZ, TRITTSCHALLVERBESSERUNG	8 dB, ISO 717-2:2013
PERSONENAUFLADUNG	< 0,5 kV, EN 1815:2016
BELAGSDICKE	2,0–2,5 mm
SPEICHELECHTHEIT	DIN EN 71-3 geeignet für Kinderspielzeug

Sehr emissionsarmer Verlegewerkstoff.
Zertifiziert nach EMICODE EC1 R Plus.
CE nach DIN EN 13813: SR-B1,5-AR1-IR4.

FARBEN

Hier eine kleine Auswahl beispielhafter Farben.

Die gedruckten Farbwerte können vom Original abweichen.



Bei Fragen rufen Sie uns gerne an
Telefon +49 7195 90662-0 | www.flooringgroup.de